

Hier finden Sie immer eine gute Parkmöglichkeit:



Suchen Sie Mieträumlichkeiten für Seminare oder private Veranstaltungen?



Wir vermieten Seminar- und Veranstaltungsräume mit ökologischem Energiekonzept.

**Interesse?**

Feinbäckerei Thiele GmbH  
 Hennebergstraße 12, 37077 Göttingen

Buchungen unter: [info@thiele.info](mailto:info@thiele.info) oder 0551 - 373164



**DER GASTLICHE BÄCKER**

*Der Bäcker*  
**THIELE**

**DER GASTLICHE BÄCKER**

*Der Bäcker*  
**THIELE**

**Wir vermieten 2 Seminarräume:**

Seminarraum I und/oder Seminarraum II im EG

- je 35m<sup>2</sup>

- je 70€ pro Tag

Die Seminarräume können zusammen oder getrennt gemietet werden, da eine variable Trennwand vorhanden ist.

Die Räume sind klimatisiert, eine Vollverschattung ist möglich.

Speisen und Getränke nach Vereinbarung und gegen Berechnung.

Vorhandene Tagungstechnik und -material können entgeltlich genutzt werden:

|  |           |
|--|-----------|
| - Flipchart  | 5 €       |
| - Pinnwand   | 5 €       |
| - Windows-PC (nur Seminarraum 2)                     | 10 €      |
| - Moderationskoffer                                  | 15 €      |
| - Beamer mit Projektionsleinwand (nur Seminarraum 2) | 20 €      |
| - Soundanlage (nur Seminarraum 2)                    | kostenlos |

Der Einsatz eines eigenen Gerätes zur Präsentation bzw. Vorführung ist an gewisse Voraussetzungen gekoppelt.

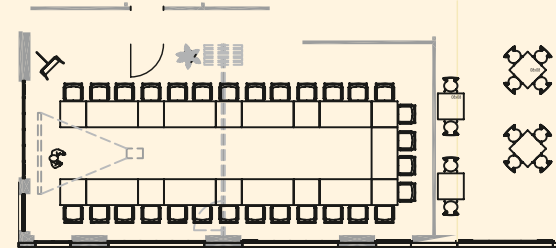
Nötig sind ein aktuelles Notebook oder ähnliches mit HDMI-Anschluss und Treibern, welche einen Multimonitorbetrieb ermöglichen.

Sollten Sie sich nicht sicher sein, bitte vorher prüfen.

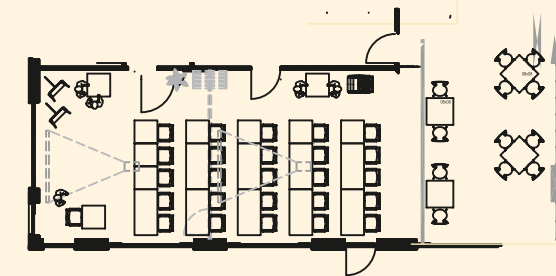
Alternativ sollten Sie auch die Nutzung des vorhandenen PC's in Betracht ziehen, dort können Sie standardmäßige USB-Sticks oder Festplatte nach Windows-Standard anschließen. Die Bedienung erfolgt dann über die vorhandenen Funk-Tastatur. Eine technische Unterstützung unsererseits ist in Ausnahmefällen ab 09.00 Uhr möglich.

**Stornogebühr:**

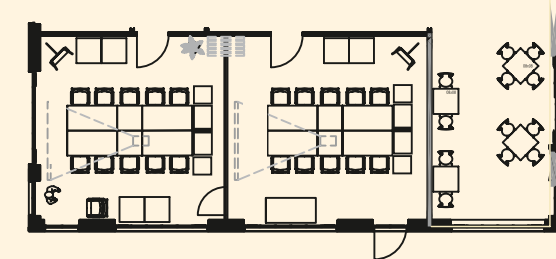
Bei Absage 14 Tage oder später vor Veranstaltung werden 50 % der Seminarraummiete in Rechnung gestellt.

**Beispiel Variationen.**

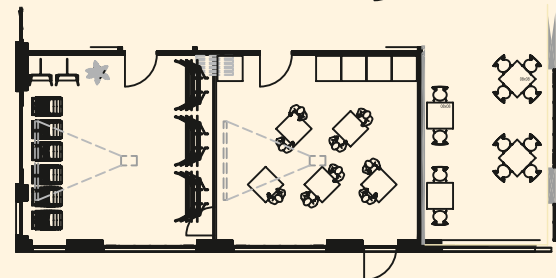
Seminarraum I+II = 30 Personen



Seminarraum I+II = 25+1 Person



Seminarraum I oder II = je 12 Personen



Seminarraum I = für kleine Empfänge oder Sitzungen